

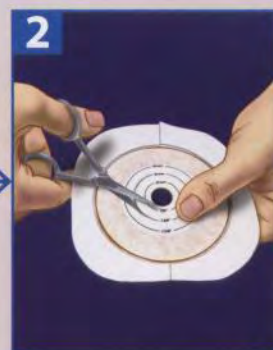
Esteem synergy®

Простота использования
Компоненты системы ESTEEM synergy®

ConvaTec
A Bristol-Myers Squibb Company



Измерьте стому



Вырежьте отверстие в пластине



«Зона прикрепления»
- прозрачная пленка
(сторона пластины,
обращенная к мешку)



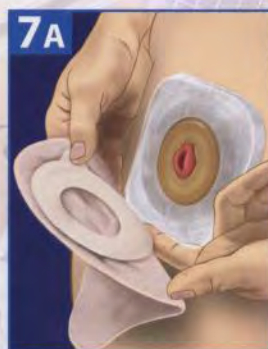
Снимите защитную
бумагу с пластины
(сторона, прилегающая
к телу)



Приклейте пластину



Снимите защитную
бумагу с кольца мешка

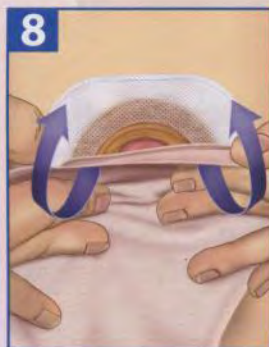


Метод А

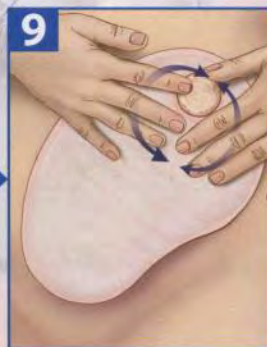


Метод Б

Совместите нижний край адгезивного кольца мешка с нижним краем прозрачной пленки пластины и приклейте следующим образом:
Метод А или Метод Б



После наложения нижней части адгезивного кольца мешка продолжайте приклеивать мешок в направлении снизу вверх, как бы раскатывая его. Эти движения выполняются с тем, чтобы отверстие мешка расположилось точно над стомой и вся поверхность адгезивного кольца мешка размещалась на прозрачной пленке (зоне прикрепления) пластины.



Чтобы быть уверенным в прочности прикрепления мешка к зоне крепления, разгладьте пальцами адгезивное кольцо, разгоняя пузырьки воздуха и разглаживая складки.



Для удаления мешка:
1. Отклейте мешок от прозрачной пленки, потянув одной рукой за выступ на адгезивном кольце мешка и удерживая другой рукой пластину за край прозрачной пленки.
2. Потяните мешок скатывающими движениями в направлении сверху вниз.