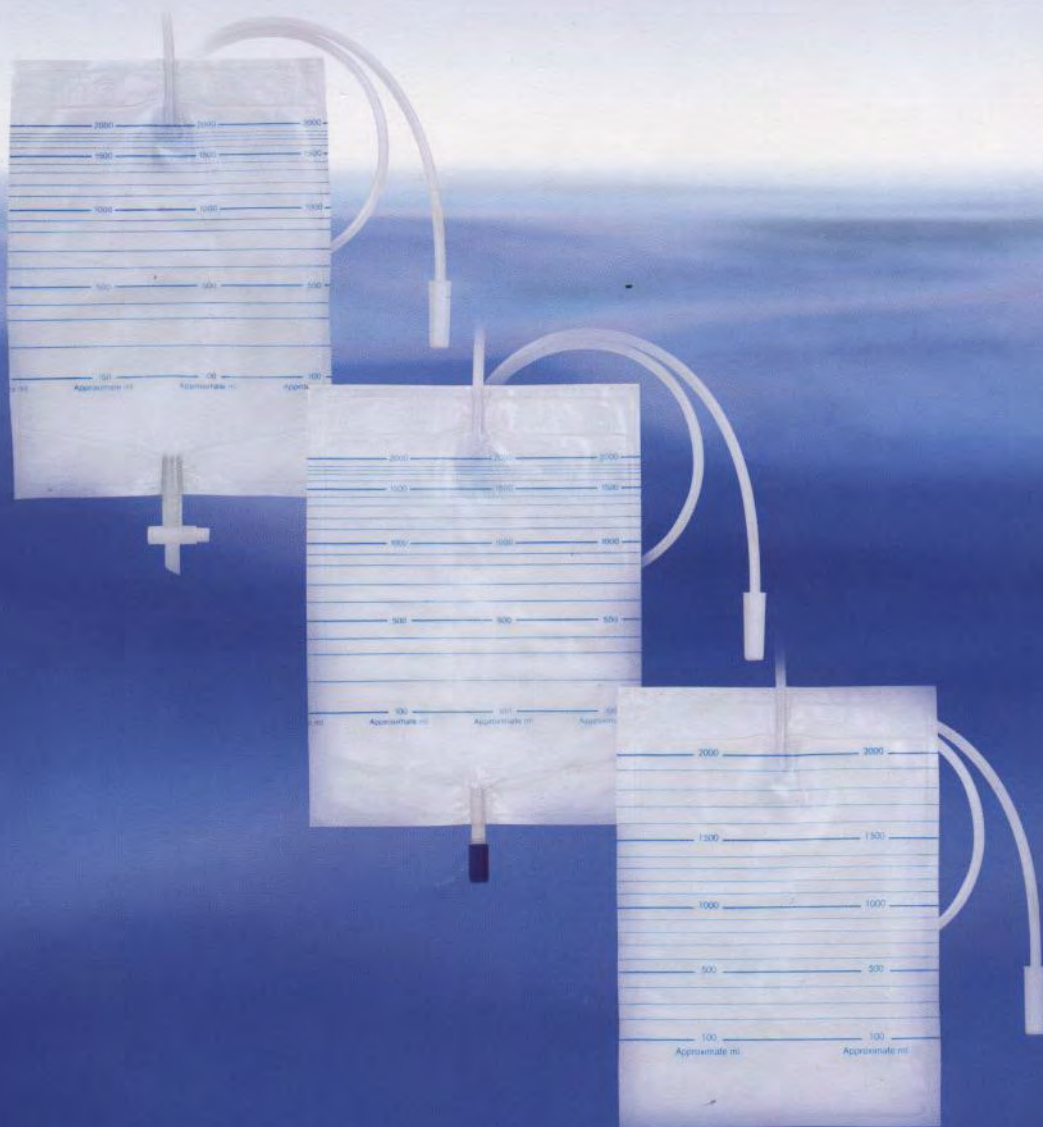




Unomedical

FOR PEOPLE WHO CARE



## Стандартные мочеприемники

# Мочеприемник АЗ™ с устройством слива мочи

## Особенности мочеприемника АЗ:

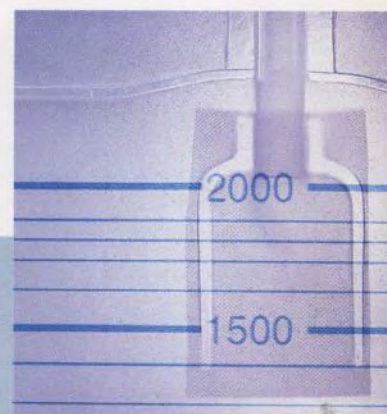
- Невозвратный клапан
- Емкость 1,5 и 2 литра
- Длина приводной трубки от 90 до 130 см
- Прямой или крестообразный сливной кран
- Универсальный коннектор

Мочеприемники АЗ™ производства компании Уномедикал выпускаются емкостью 1,5 и 2 литра, снабжены невозвратным клапаном и устройством слива мочи.

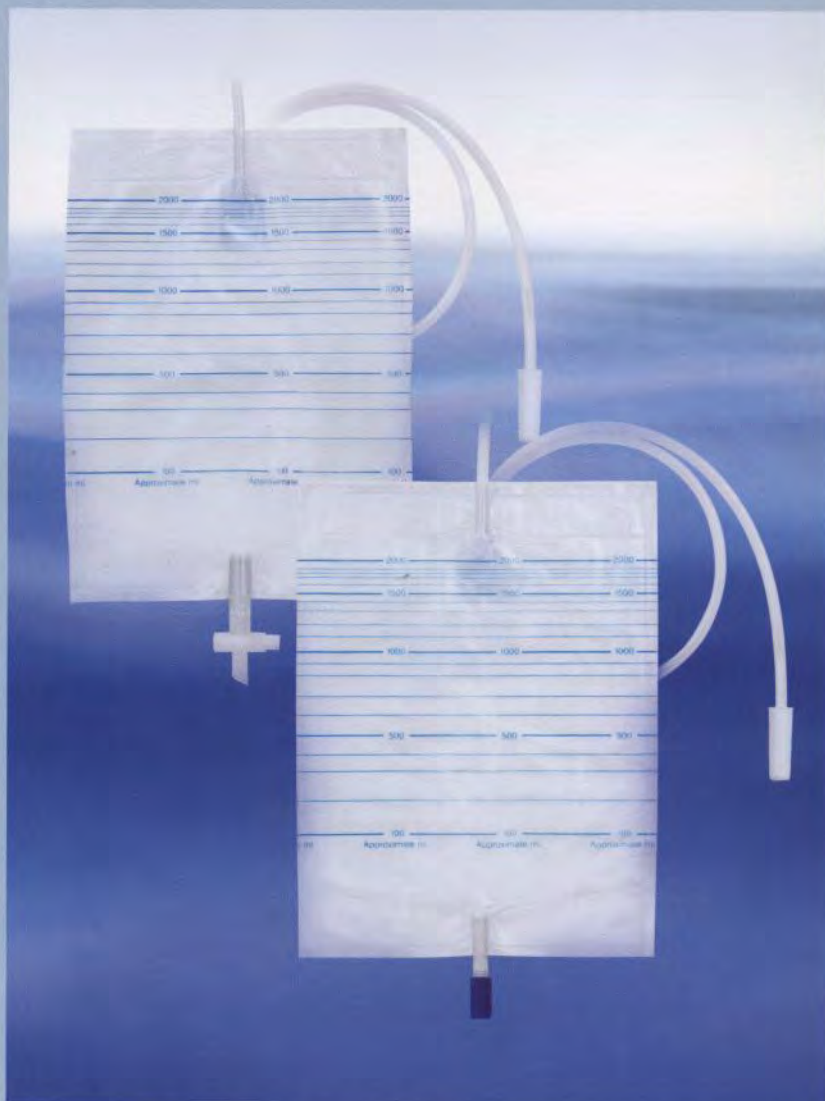
Невозвратный клапан предотвращает обратный ток мочи, значительно снижая риск развития восходящей инфекции. Прочный полимерный материал и усиленные отверстия для крепления мочеприемника обеспечивают надежность и удобство в использовании.

Неперекручивающаяся приводная трубка снабжена универсальным коннектором и представлена различными вариантами длины для удобства использования в различных условиях.

Устройство слива мочи позволяет использовать мочеприемник в течение более длительного времени и опорожнять его по мере необходимости.



*Невозвратный клапан предотвращает обратный ток мочи и уменьшает риск развития восходящей уроинфекции.*



# Мочеприемники A1™ и A2™

## Особенности мочеприемников:

- Емкость 1,5 и 2 литра
- Длина приводной трубки от 10 см до 130 см
- Насечки для облегчения разрыва мочеприемника
- Универсальный коннектор
- Мочеприемник A2™ оснащен невозвратным клапаном



*Насечки на верхней части позволяют легко разорвать мочеприемник для его опорожнения.*

Эта серия мочеприемников производства Уномедикал представлена двумя высококачественными изделиями — базовой моделью A1™ и мочеприемником A2™, оснащенный невозвратным клапаном.

Невозвратный клапан предотвращает рефлюкс мочи и уменьшает риск развития восходящей бактериальной инфекции.

Обе модели мочеприемника, емкостью 1,5 и 2,0 литра, оснащены маркировкой для определения объема мочи и, для удобства использования в различных условиях, могут поставляться с трубкой от 10 см до 130 см.



	Емкость, мл	Длина трубки 10 см, артикул	Длина трубки 35 см, артикул	Длина трубки 90 см, артикул	Длина трубки 110 см, артикул	Длина трубки 120 см, артикул	Длина трубки 130 см, артикул	Невозвратный клапан	Прямой сливной кран	Крестообразный сливной кран	Стерильная упаковка
A1	1500	33 001 0	33 003 0	33 005 0	33 006 0	33 007 0		—	—	—	○
A1	2000			35 105 0	35 106 0	35 107 0	35 108 0	—	—	—	○
A2	1500	34 001 0	34 003 0	34 005 0	34 006 0	34 007 0		●	—	—	○
A2	2000			36 105 0	36 106 0	36 107 0	36 108 0	●	—	—	○
Упаковка, шт		500	250	250	200	200	200				
A3	1500			32 105 0				●	●	—	○
A3	2000			37 205 0	37 206 0	37 207 0	37 208 0	●	●	—	○
Упаковка, шт				200	200	150	130				
A3	2000			37 351 0	37 352 0			●	—	●	○
Упаковка, шт				150	150						

● Включено ○ Дополнительная опция — Не поставляется

Все изделия соответствуют стандарту ISO 8669-2.

Все мочеприемники компании Уномедикал произведены в соответствии с требованиями "GMP для чистых помещений" и поставляются как в нестерильной, так и в индивидуальной стерильной упаковке.

## Педиатрические и многоцелевые мочеприемники



разработаны для обеспечения максимального комфорта и удобства при использовании

- Мягкая неперекручивающаяся трубка длиной 45 см с универсальным коннектором, позволяющим подогнать длину трубки с учетом индивидуальных особенностей
- Ремни для фиксации к ноге
- Мягкая подкладка из нетканого материала
- Индивидуальная стерильная упаковка



### Педиатрические мочеприемники

Педиатрические мочеприемники емкостью 100 мл предназначены для сбора мочи у мальчиков и у девочек. Снабжены небольшим самоклеющимся кругом, выполненным на пенной основе (защитная пленка снимается перед применением). Стерилизованы оксидом этилена. Поставляются в индивидуальной упаковке.

	Артикул	Упаковка, шт
Педиатрический мочеприемник, 350 мл	08 050 1S	50 шт
Многоцелевой мочеприемник, 350 мл	09 002 1S	50 шт
Педиатрический мочеприемник, 100 мл	82 010 5	100/1500 шт

## Крепления для мочеприемников

Линия креплений для мочеприемников включает несколько видов изделий многоразового использования, изготовленных из пластмассы или металла. Пластмассовые крепления предназначены для фиксации как к квадратной, так и к круглой раме кровати. Металлические крепления могут быть снабжены круглыми или квадратными крючками.

	Артикул	Автоклавируемые	Нестерильные	Упаковка, шт
Металлические Круглые крючки	62 000 3	Да	●	10 – 100
Металлические Квадратные крючки	62 203 0	Да	●	150
Металлические Круглые крючки	62 201 0	Да	●	200
Синие Зеленые	62 219 0 62 220 0	Да	●	100

**ЗАО "Уномедикал"**  
Россия, 101000, Москва,  
Б. Златоустинский пер., 1, стр. 1  
Тел.: (095) 748 7884  
Факс: (095) 748 7894  
www.unomedical.com

**ИООО "Уномедикал"**  
Республика Беларусь,  
222750, Минская обл.,  
Дзержинский р-н,  
г. Фаниполь, Заводская ул., 50  
Тел.: + (017) 210 0940  
Факс: + (017) 210 0059